

# Vestes thermales

Complétez votre uniforme avec des vestes qui vous garderont au chaud!

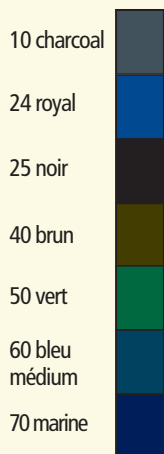


M-16

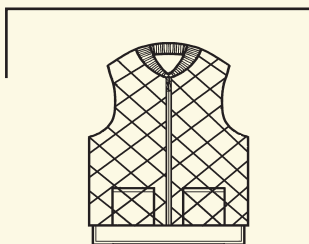


M-18

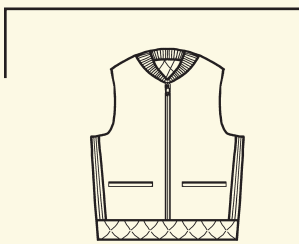
## Couleurs offertes



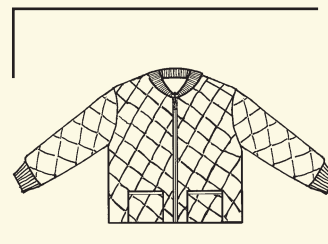
M-15



M-16



M-18



### Veste sans manches

- Extérieur en nylon piqué 4 onces
- Intérieur doublé en nylon
- 2 poches appliquées
- Fermeture éclair avant
- Tricot au col

**Couleurs :** 10 gris, 40 brun, 50 vert, 70 marine.

### Veste sans manches

**TECNIC**

- 100% polyester/dacron 14 1/2 onces
- Doublure piquée 8 onces
- 2 poches coupées
- Fermeture éclair avant
- Bande de tricot de chaque côté pour ajustement

**Couleurs :** 310 charcoal, 324 royal, 325 noir, 340 brun, 350 vert, 360 bleu médium, 370 marine.

### Veste thermique

**TECNIC**

- Nylon piqué 8 onces, 2 côtés
- Fermeture éclair avant
- Manches longues
- 2 poches appliquées au bas
- Tricot au col et aux poignets
- Dos télescopique

**Couleurs :** 25 noir, 50 vert, 70 marine.

Qualité et durabilité pour les grands froids hivernaux!



M-07

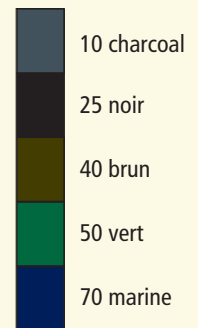


M-08

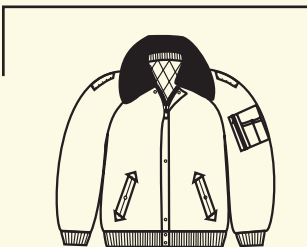


M-09

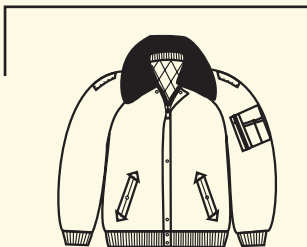
## Couleurs offertes



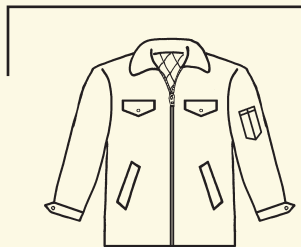
M-06



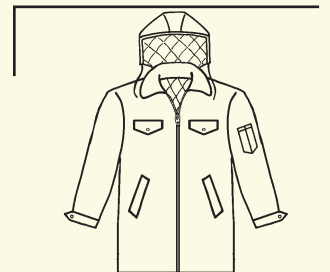
M-07



M-08



M-09



### Parka Bomber

- 100% nylon
- Doublure piquée 6 onces
- **Col simili fourrure non détachable**
- 2 poches obliques avec bouton-pression
- 1 poche avec fermeture éclair et espace à crayon sur manche gauche
- Épaulettes à bout surpiqué
- Tricot au bas et aux poignets

**Couleurs** : 10 charcoal, 25 noir, 40 brun, 50 vert.

### Parka Bomber

- 100% nylon
- Doublure piquée 8 onces
- **Col simili fourrure détachable**
- Fermeture éclair avec bande à boutons-pression
- Épaulettes détachables à velcro
- 2 poches obliques au bas
- 2 poches intérieures
- Tricot au bas, au col et aux poignets

**Couleurs** : 25 noir, 70 marine.

### Parka court

- 100% nylon imperméable
- Doublure piquée 8 onces, dos télescopique
- 2 poches en haut avec rabat et bouton-pression
- 2 poches obliques au bas
- Poche à crayon sur manche gauche
- 2 poches intérieures
- Coutures de manches renforcées
- Bande élastique à l'intérieur avec boutons-pression

**Couleurs** : 10 charcoal, 25 noir, 50 vert, 70 marine.

TECNIC

### Parka long

- 100% nylon caoutchouté
- Doublure piquée 8 onces, dos télescopique
- 2 poches en haut avec rabat et bouton-pression
- 2 poches obliques au bas
- Poche à crayon sur manche gauche
- Coutures de manches renforcées
- Bande élastique à l'intérieur avec boutons-pression, 2 poches intérieures
- Capuchon détachable

**Couleurs** : 10 charcoal, 25 noir, 50 vert, 70 marine.

TECNIC

# Parka 3 dans 1

Joignez l'utile à l'agréable  
avec un 3 dans 1 pratique  
qui a du style!



GN-3000



## Couleurs offertes

25 noir



70 marine

**GN-3000**



**GN-3000**



### 3 dans 1

TECNIC

- 100% PVC nylon
- Doublure intérieure et col de Borgue détachable
- Manches détachables
- 2 poches obliques au bas
- 2 poches intérieures
- Coutures scellées
- Espace à crayon sur manche gauche et poche avec fermeture éclair

**Couleurs :** 125 noir, 170 marine.

### Veste sans manches

TECNIC

- 2 poches à crayon à la poitrine droite
- 1 poche à cellulaire à la poitrine droite
- 1 poche appliquée à la poitrine gauche avec fermeture éclair

# Parca 5 dans 1

Une variété de combinaisons qui s'adapte au gré des saisons.



M-500



Couleurs offertes



25 noir

70 marine



M-500



M-500



## Coupe-vent

TECNIC

- 100% PVC nylon imperméable
- Intérieur de polar
- Manches détachables
- 2 poches au bas
- Ouvertures latérales
- Coupe-vent réversible

Couleurs : 125 noir, 170 marine.

## Parca

TECNIC

- 100% PVC nylon imperméable
- Doublure 8 onces
- Bandes réfléchissantes au dos et au devant
- Ouvertures latérales
- 2 poches supérieures avec rabat
- 2 poches au bas
- 1 poche à cellulaire intérieure