









# Pantalons

*D'une confection de qualité supérieure, nos pantalons de travail allient confort et durabilité!*

## Couleurs offertes

10 charcoal	
24 royal	
25 noir	
40 brun	
50 vert	
60 bleu médium	
70 marine	
EX-310 gris exécutif	

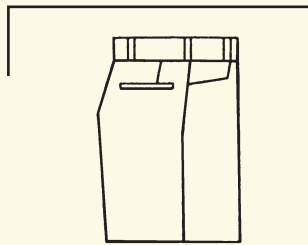


P-101

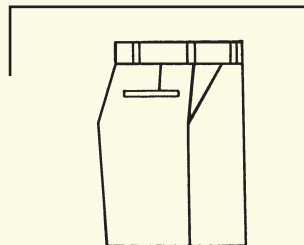


P-103

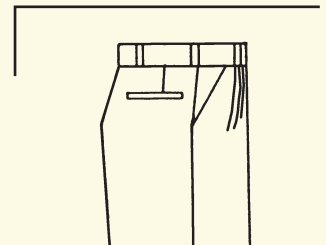
**P-100**



**P-101**



**P-103**



## Autres choix de tissus

- Polyester/coton
- Polyester/laine

### Pantalon

**TECNIC**

- 100% polyester/dacron 14 1/2 onces ou 10 1/2 onces
- Poches avant style western
- 2 poches à l'arrière
- Poche arrière gauche avec languette et bouton
- Braguette avec languette et bouton de renforcement
- Bande de ceinture intérieure avec "grip-tex"

**Couleurs** : voir couleurs offertes.

### Pantalon

**TECNIC**

- 100% polyester/dacron 14 1/2 onces ou 10 1/2 onces
- Poches penchées
- 2 poches à l'arrière dont celle de gauche avec languette et bouton
- Braguette avec languette et bouton de renforcement
- Bande de ceinture intérieure avec "grip-tex"

**Couleurs** : voir couleurs offertes.

### Pantalon

**TECNIC**

- 100% polyester/dacron 14 1/2 onces ou 10 1/2 onces
- Plis français et poches penchées
- 2 poches à l'arrière dont celle de gauche avec languette et bouton
- Braguette avec languette et bouton de renforcement
- Bande de ceinture intérieure avec "grip-tex"

**Couleurs** : voir couleurs offertes.

# Pantalons

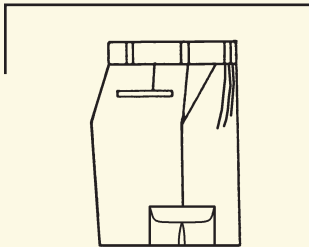
Adaptés à tous vos besoins, nos bermudas et pantalons cargo offrent confort, style et aisance.



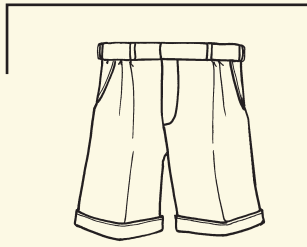
## Couleurs offertes

10	charcoal
24	royal
25	noir
40	brun
50	vert
60	bleu médium
70	marine
EX-310	gris exécutif

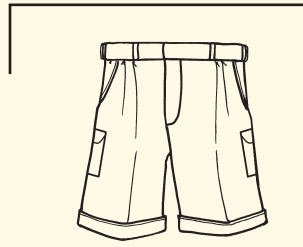
### P-105 cargo



### BP-103



### BP-105 cargo



#### Pantalon

TECNIC

- 100% polyester/dacron 14 1/2 onces ou 10 1/2 onces
- Plis français et poches penchées
- 2 poches à l'arrière dont celle de gauche avec languette et bouton
- Braguette avec languette et bouton de renforcement
- Bande de ceinture intérieure avec "grip-tex"
- Poches cargo

**Couleurs** : voir couleurs offertes.

#### Bermuda

TECNIC

- 100% polyester/dacron 10 1/2 onces
- Plis français et poches penchées
- 2 poches à l'arrière dont celle de gauche avec languette et bouton
- Braguette avec languette et bouton de renforcement
- Bande de ceinture intérieure avec "grip-tex"
- Bas avec petits revers

**Couleurs** : voir couleurs offertes.

#### Bermuda

TECNIC

- 100% polyester/dacron 10 1/2 onces
- Plis français et poches penchées
- 2 poches à l'arrière dont celle de gauche avec languette et bouton
- Braguette avec languette et bouton de renforcement
- Bande de ceinture intérieure avec "grip-tex"
- Bas avec petits revers
- Poches cargo

**Couleurs** : voir couleurs offertes.

#### Autres choix de tissus

- Polyester/coton
- Polyester/laine