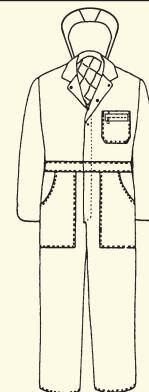


# Vêtements industriels

Optez pour une gamme de vêtements plus robustes adaptés aux travaux industriels.



I-215

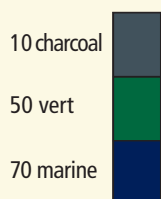


**Salopette doublée**

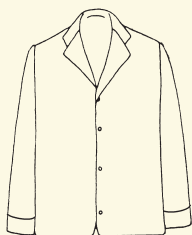
- Service drill, 65% polyester, 35% coton
- Doublure piquée
- Poche appliquée en haut à gauche avec fermeture éclair
- 2 poches appliquées au bas
- 2 poches verticales - accès intérieur
- 1 poche arrière à droite avec rabat taqué
- Capuchon de nylon sous le collet
- Élastique au dos

**Couleurs** : 10 charcoal, 40 brun, 70 marine.

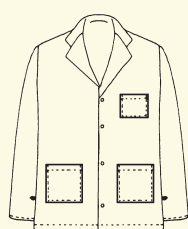
## Couleurs offertes



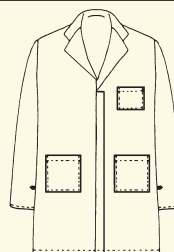
IS-360



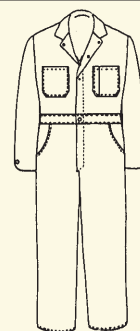
I-323



I-810



I-406



### Chemise industrielle

- Popeline, 65% polyester, 35% coton
- Au choix, boutonnères ou boutons-pression

**Couleurs** : 10 charcoal, 50 vert, 70 marine.

### Sarrau court

- Service drill, 65% polyester, 35% coton
- Ouverture centrale au dos
- 1 poche en haut à gauche
- 2 poches au bas
- Boutons-pression
- Aussi disponible, I-800 sarrau long

**Couleurs** : 10 charcoal, 50 vert, 70 marine.

### Sarrau long - boutons cachés

- Service drill, 65% polyester, 35% coton
- Dos avec demi-ceinture, style mécanicien
- Ouverture centrale au dos
- 1 poche en haut à gauche
- 2 poches au bas
- Boutons rivés, cachés

**Couleurs** : 10 charcoal, 50 vert, 70 marine.

### Salopette

- Service drill, 65% polyester, 35% coton
- 2 poches en haut : 1 espace à crayon à gauche
- 2 poches penchées, 2 poches à l'arrière
- 2 poches droites accès intérieur
- Fermeture éclair cachée avec bande boutons-pression
- 1 pochette d'utilité sur côté arrière
- Manches ajustables au bas, avec boutons-pression
- Élastique au dos, dos télescopique

**Couleurs** : 10 charcoal, 50 vert, 70 marine.